

Evaluation des logiciels de grossissement de caractères :

Une évaluation des trois principaux logiciels de grossissement de caractères existants sur le marché a été réalisée auprès de personnes malvoyantes dans le cadre de GirpehTech. Il s'agit des logiciels **MAGiC 8.0**, **Supernova 5.11** et **Zoom Text Xtra 7.1**, qui permettent d'agrandir les caractères et les outils graphiques de l'écran (icônes, boutons, souris, etc.).

L'analyse des résultats nous a permis de mettre en exergue les points forts et les points faibles de chaque logiciel afin de transmettre potentiels.

L'hypothèse de départ a été vérifiée, à savoir la nécessité d'essais approfondis de manière à laisser le choix à la personne du logiciel le plus adapté à ses besoins.

Les claviers loupes

Ces claviers proposent un agrandissement de tous les caractères qui apparaissent sur les modèles standards (x2). Ils offrent aussi un confort visuel supplémentaire grâce à un contraste entre les lettres et le fond (lettre blanche sur fond noir/lettre noire sur fond blanc). Ils peuvent aussi être utilisés par les personnes ayant des troubles athésiques grâce à un guide doigt adapté au format du clavier et à la taille des caractères.

Les téléagrandisseurs

Les téléagrandisseurs projettent des images, du texte dactylographié ou manuscrit agrandis sur un écran vidéo. Ils permettent ainsi de lire différents types de documents et même d'écrire. Il existe une diversité de modèles : monobloc (caméra écran plateau sur un même produit), deux blocs distincts (une caméra indépendante, une souris par exemple, reliée à un écran spécifique). Certains modèles monobloc peuvent être portables. Le réglage de la taille des caractères, des contrastes, de la luminosité et de la couleur sont essentiels : ils améliorent la perception et le traitement de l'information visuelle.

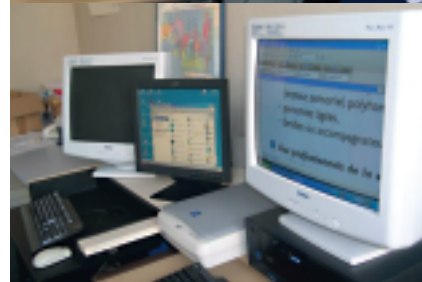
Les écrans

Les écrans utilisés dans le cadre d'activités informatiques ont une incidence sur la qualité de la perception des informations visuelles des personnes malvoyantes. Ils sont de taille variable : de 18 à 21 pouces. Chaque moniteur est équipé d'un système de réglage de la luminosité, des contrastes et de la position de l'image de façon à rendre les images accessibles.

Deux qualités d'écran s'opposent actuellement sur le marché : les écrans cathodiques (écran mat avec scintillement) et les écrans LCD (écran lumineux sans scintillement du fait de l'absence de balayage vertical).

Les loupes

Ces aides optiques permettent l'amélioration de la lecture des personnes malvoyantes. Elles peuvent être manuelles sans éclairage à poser sur le document (loupe règle, loupe à fibre optique par exemple) ou peuvent s'utiliser à distance du document grâce à des pieds rétractables ou fixés sur pied articulé. Elles peuvent aussi être éclairantes. Elles ont un niveau de grossissement différent de façon à s'adapter aux divers degrés d'acuité et selon les documents à lire.



GirpehTech

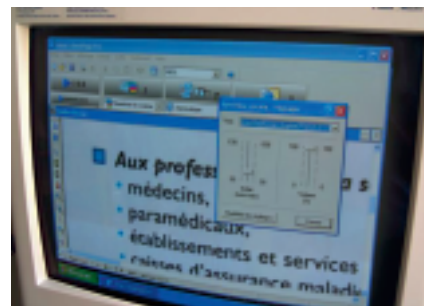
Fiche technique

Aides techniques pour les personnes non voyantes

La synthèse vocale

Ce procédé consiste à vocaliser du langage écrit grâce à une voix synthétique. La synthèse vocale permet aux personnes malvoyantes une compréhension plus aisée et plus rapide des données informatiques déjà agrandies grâce à la redondance de l'information visuelle à l'oral. Le texte devient plus fluide et les difficultés du découpage artificiel des données à l'écran sont atténuées. L'utilisateur diminue ses efforts visuels. En revanche, il doit développer son attention auditive.

Depuis de nombreuses années, les synthèses vocales distribuées sur le marché n'ont pas cessé d'évoluer et de proposer des voix artificielles se rapprochant de plus en plus de la qualité de la voix humaine. De plus, ces systèmes ont des capacités d'adaptation intéressantes : choix du type de voix en fonction du sexe et de l'âge par exemple, réglage de la prosodie (intonation, effets de liaison, prise en compte de la ponctuation...), réglage du débit et du volume de la voix....



Les systèmes de lecture optique

Ces systèmes se composent d'un scanner et d'un logiciel de reconnaissance des caractères. Ils permettent aux personnes non voyantes d'accéder à du texte numérisé soit par le canal oral (avec une synthèse vocale), soit par le canal écrit (braille ou grossissement des caractères pour une personne très malvoyante).

Les terminaux braille

Ce sont des outils qui se connectent sur les ordinateurs et qui transcrivent les données informatiques textuelles en braille à l'aide de picots rétractables mécaniques.

Les logiciels d'interface braille Windows

Ces logiciels permettent d'accéder aux applications Windows à partir d'une interface braille. Grâce à ces logiciels, la personne non voyante va pouvoir lire toutes les informations qui s'affichent à l'écran au travers d'un terminal braille et naviguer dans Windows ou sur internet.



Les pinces DYMO et les disques braille

Ces outils permettent d'imprimer des étiquettes en braille. La fonction d'impression s'effectue en sélectionnant sur le disque le caractère voulu et en appuyant sur la poignée de la pince. Ce système est particulièrement utile pour catégoriser les informations sur son lieu de travail ou encore pour poser des repères braille au sein de l'entreprise par exemple.

Girpeh Midi-Pyrénées

11, boulevard des Récollets
Rampe du Belvédère
31078 - TOULOUSE Cedex 4
Téléphone : **05.61.14.79.79**
Fax : 05.61.53.14.89

Site : <http://www.girpehtech.org>

E-mail : girpehtech@free.fr

Boîte électronique (BAL) destinée
aux personnes déficientes auditives :
3614 chez* girpehtech

 **N° Vert 0 800 950 379**

Appel gratuit